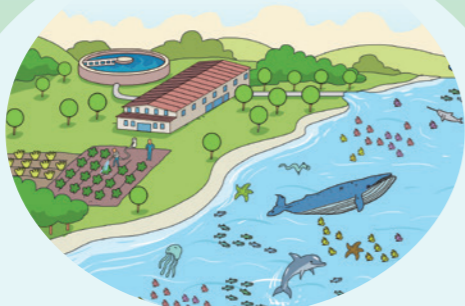


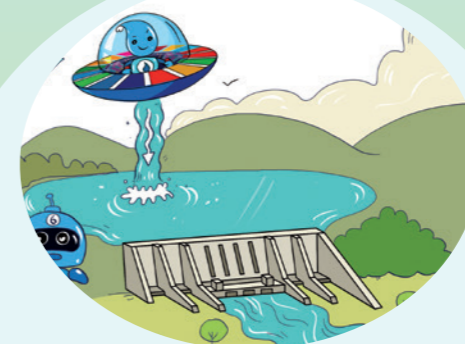
LA GESTION DU CYCLE INTÉGRAL DE L'EAU

Suis le cours de l'eau à travers les différentes étapes de la gestion du cycle intégral de l'eau.



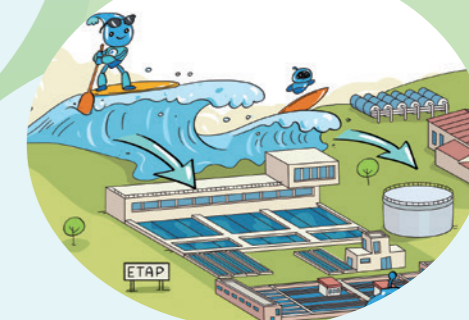
ÉTAPE 6 – ÉPURATION

Dans les STEP, les impuretés sont éliminées et purifiées pour renvoyer l'eau au milieu naturel dans de bonnes conditions ou pour la réutiliser.



ÉTAPE 1 - CAPTAGE

L'eau issue du milieu naturel est dirigée vers les réservoirs et les barrages pour être stockée.



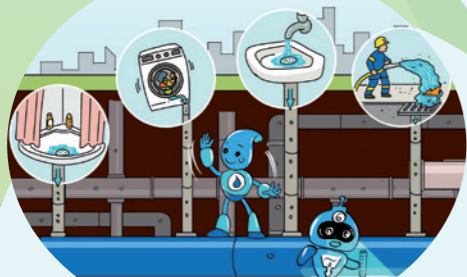
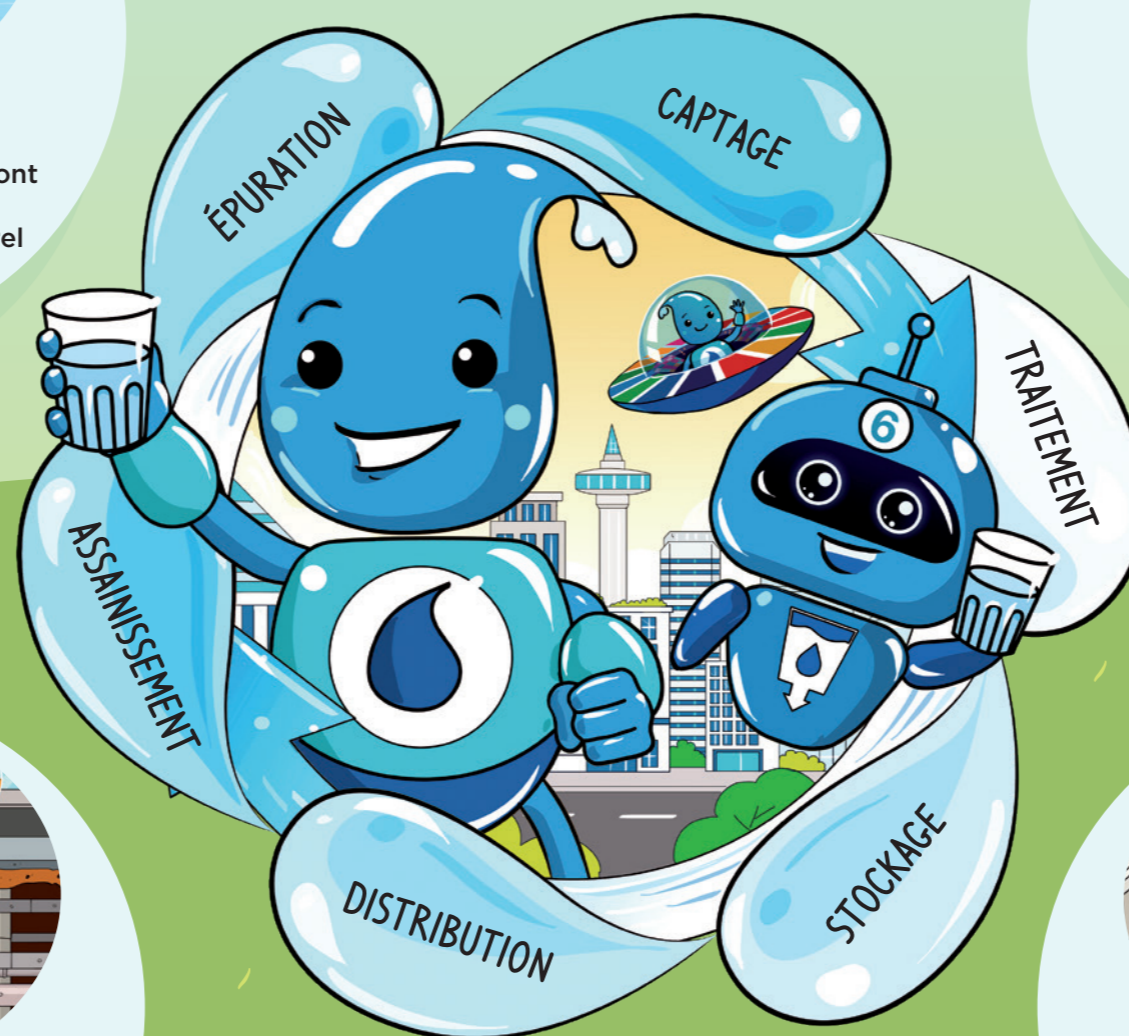
ÉTAPE 2 - TRAITEMENT

L'eau douce est acheminée vers les stations de traitement de l'eau potable, et l'eau de mer vers les UDEM, les usines de dessalement d'eau de mer, où elle est transformée en eau potable.



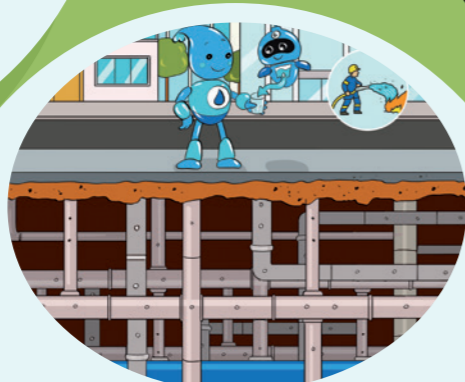
ÉTAPE 3 - STOCKAGE

L'eau est stockée dans des réservoirs spéciaux pour garantir son entretien et son contrôle.



ÉTAPE 5 - ASSAINISSEMENT

L'eau utilisée est collectée et acheminée à travers le réseau d'assainissement, vers les STEP, les stations d'épuration des eaux usées.



ÉTAPE 4 - DISTRIBUTION

L'eau des réservoirs est acheminée vers les différents points de consommation grâce à un impressionnant réseau de canalisations.